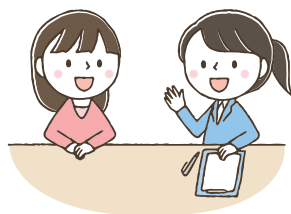


もしあなたに  
心当たりがあるなら  
お力になりたいと  
思っています

- ☑ 明日なんて来なければいいと感じ、苦しくなる。
- ☑ 生活に沢山の不安があるが、相談先がない。
- ☑ 自分が望む生活を送りたいが、上手くいかない。
- ☑ 家族と仲良く過ごしたいのに上手くいかない。
- ☑ 健康的な生活がしたいが、上手くいかず諦めがち。
- ☑ 生活リズムを整えたい。生活習慣を改善したい。
- ☑ 薬がきちんと飲めるようになりたい。
- ☑ うまく人付き合いができるようになりたい。
- ☑ 障がいがあっても働きたい。
- ☑ ひとり暮らしがしてみたい。



## 岐阜県

### □くらしケア岐阜訪問看護ステーション

TEL : 058-214-6591 FAX : 058-214-6593

### □くらしケア各務原訪問看護ステーション

TEL : 058-322-6871 FAX : 058-322-6872

### □くらしケア大垣訪問看護ステーション

TEL : 0584-47-7221 FAX : 0584-47-7222

### □くらしケア大垣訪問看護ステーション 穂積サテライト

TEL : 058-260-5155 FAX : 058-260-5156

### □くらしケア住まい相談センター（居住支援事業）

TEL : 0120-7070-39 FAX : 058-214-6593

【対応地域】 ※その他の地域の方もご相談ください。

- 岐阜市
- 羽島市
- 岐南町
- 笠松町
- 瑞穂市
- 大垣市
- 安八町
- 各務原市
- 山県市
- 本巣市
- 関市
- 北方町
- 安八町
- 神戸町
- 輪之内町
- 揖斐川町
- 大野町
- 池田町
- 養老町
- 垂井町
- 関ヶ原町

## 愛知県

### □くらしケア名古屋訪問看護ステーション

TEL : 052-715-8880 FAX : 052-715-7062

### □くらしケア名古屋南訪問看護ステーション

TEL : 052-602-7735 FAX : 052-602-7736

### □くらしケア春日井訪問看護ステーション

TEL : 0568-27-5023 FAX : 0568-27-5024

### □くらしケア住まい相談センター（居住支援・宅地建物取引業）

TEL : 0120-7070-39 FAX : 052-715-7062

【対応地域】 ※その他の地域の方もご相談ください。

- 千種区
- 名東区
- 守山区
- 天白区
- 瑞穂区
- 熱田区
- 昭和区
- 東区
- 中区
- 北区
- 南区
- 春日井市
- 一宮市
- 犬山市
- 江南市
- 小牧市
- 豊山町



## 株式会社くらしケア

〒500-8353 岐阜県岐阜市六条東二丁目1番3号  
TEL : 058-214-6592 FAX : 058-214-6593  
URL : <https://www.kurashicare.co.jp/>



公式ホームページ

一緒に働く訪問看護スタッフを募集中！詳しくは公式HPまで！



# 精神科訪問看護の ご案内



LINE チャットでも  
相談可能です！▶

# くらしケアの 訪問看護とは？



私たちは、時間をかけてあなたの生活に寄り添います。良い時も、そうでない時も一緒に時を過ごしながらかなここと、嫌いなこと、得意なこと、苦手なこと、生活状況、症状、対処や工夫を知っていきます。最初から上手く時を過ごせなくても構いません。焦らずゆっくりと。気がついたら明日が楽しみになっていた。楽しみとまではいなくても、以前より生活がしやすくなっていただきたことを願い活動しています。そしていつか訪問看護は卒業していただける事を目標に。

私たちは常に、身近な相談者・共に地域で暮らす「ちょっと頼れる専門家」でありたいと思っています。卒業後も、必要であれば再び利用していただく事も可能です。

## 利用者さまの例

- 精神科・心療内科・メンタルクリニック受診中の方
- 訪問看護により症状緩和が期待できる方
- 家族支援を希望する保護者の方など
- 統合失調症
- 双極性障害
- うつ病
- 不安症
- 強迫性障害
- 発達障害

## ご利用料金

	自己負担
精神障がい者保健福祉手帳 1 級・2 級	なし
生活保護世帯の方	
福祉医療費受給者証をお持ちの方	
自立支援医療受給者証をお持ちの方	1 割
上記以外の方	保険証により 1～3 割

- 所得によって自己負担額が軽減されることがあります
- 高額療養費制度あり

## サポートの紹介

### 症状や思いの確認

- 病気、症状、思いを言葉にしてもらう
- 生活の振り返り
- 症状や生活状況の変化や工夫の共有
- 思いに対しての支援者の捉え方の共有



### 生活の中での困り事の相談

- 不安が相談できない時の過ごし方について
- 生活の中でつまづく場面について  
(火の扱い、料理、整理整頓、金銭管理など)
- どんな手助けがあると生活が楽になるのか
- 人付き合いや地域での過ごし方について



### 内服管理の支援

- ご自身で薬の管理をするための支援
- 内服ができていないかの確認
- 治療（薬）に対する思いや効果の確認

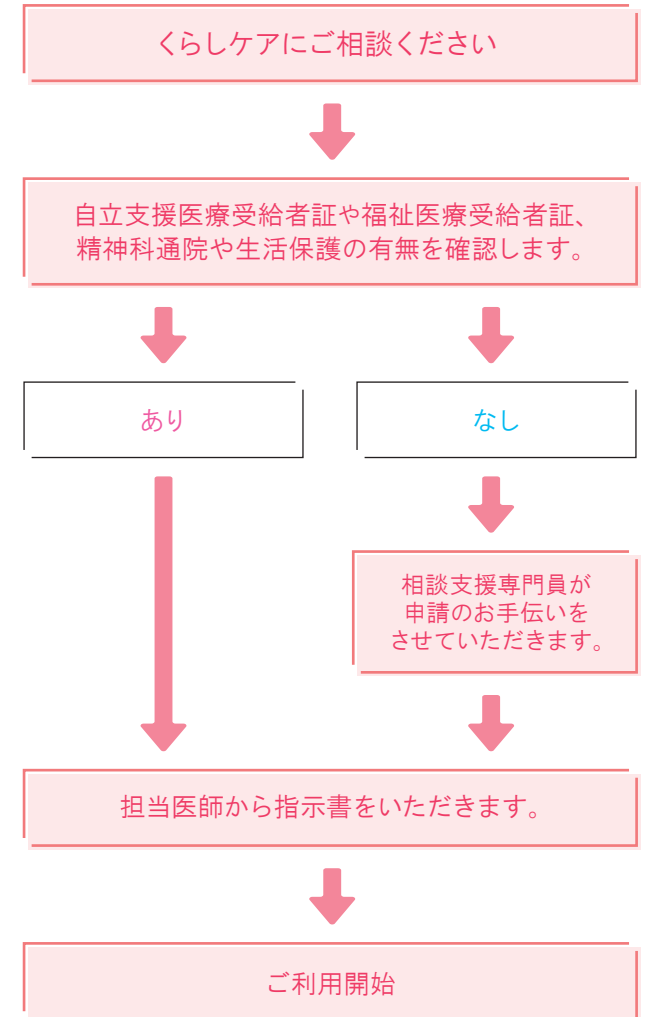


### ご家族への支援や説明

- ご本人様の状況の共有
- 今後のサポートについての相談

その他お困りのことなど、お気軽にご相談ください

## ご利用までの流れ



お気軽にお電話か公式 LINE までお問合せ下さい

株式会社くらしケア  
☎058-214-6592

(受付時間：平日 9 時～18 時)

